



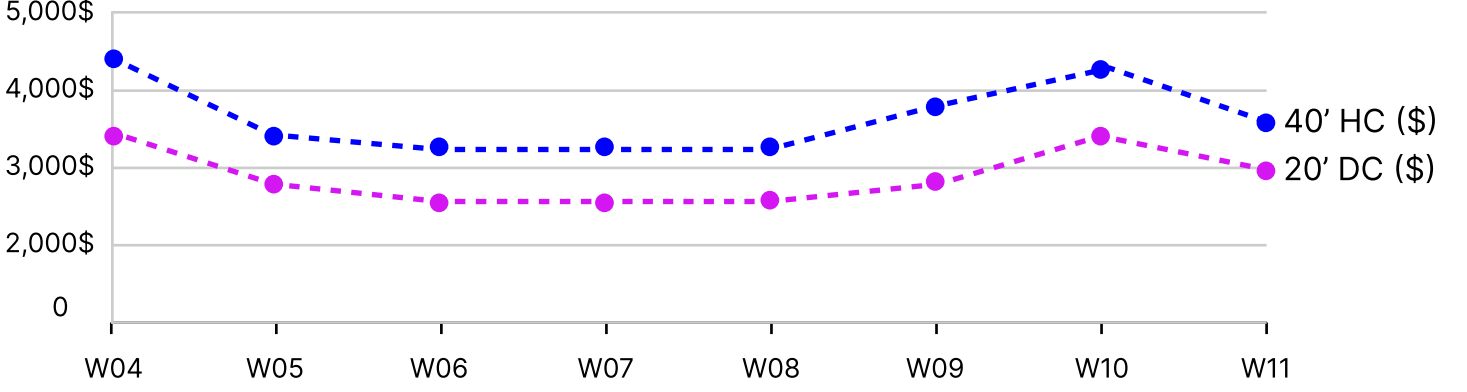
HAFTALIK NAVLUN İNDEKSİ

23 Mart 2026 - 29 Mart 2026



Uzakdoęu İthalat Servisi

POL (Çıkış Limanları): Shanghai, Ningbo, Shenzhen
POD (Varış Limanları): Ambarlı, İzmit, Aliaęa, Mersin



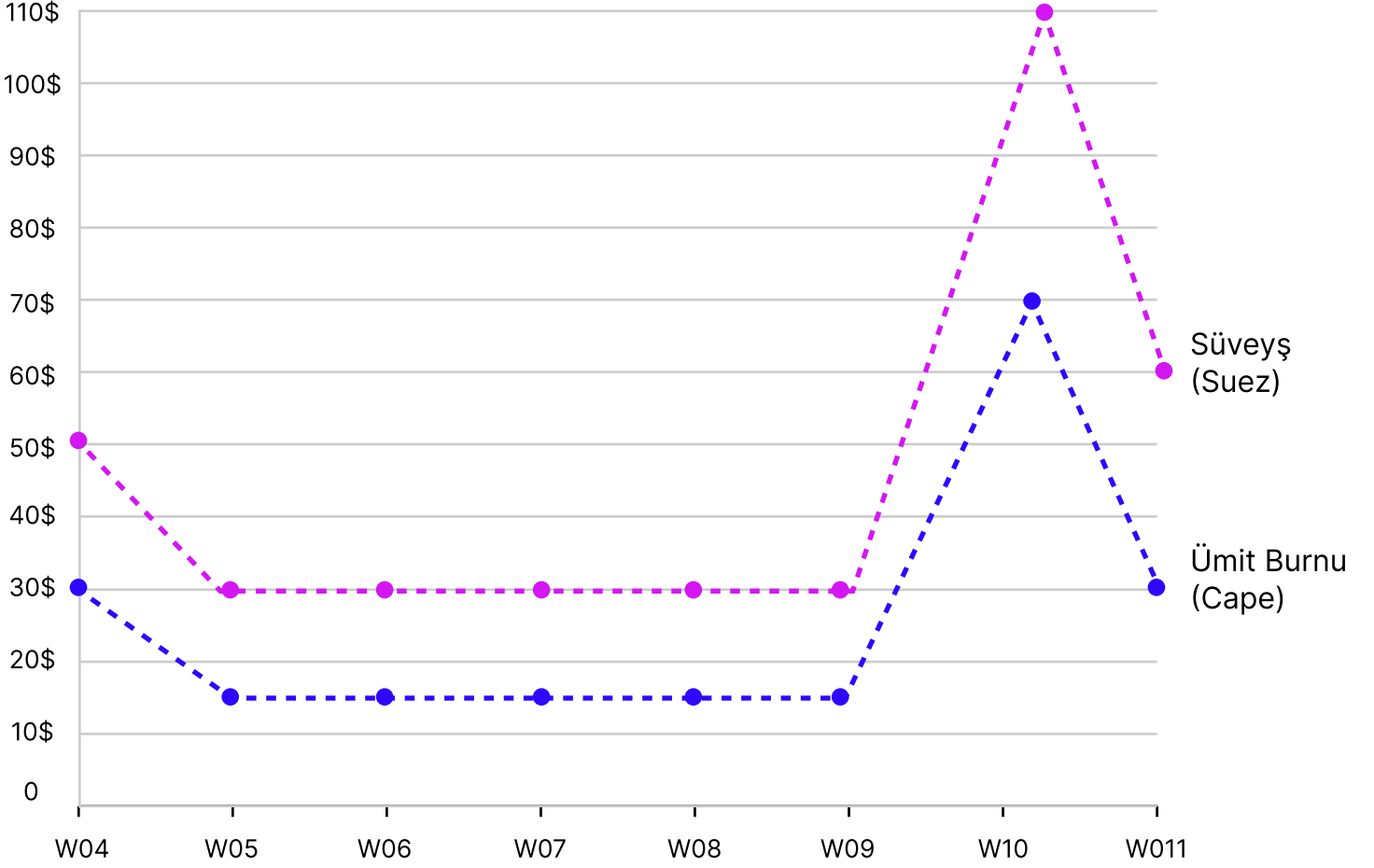
Transit Süre: 30-55 Gün (servis ve limana göre belirlenmektedir)

Türkiye'nin en yüksek hacimli ithalat servisidir.

Çin'de Ocak başı ve Şubat ortasında 2 tatil bulunmaktadır. Bu ulusal tatillerin arasında kalan tarihlerde navlunlar artış eğilimindedir ve bu dönemde zirvesini görür. Chinese New Year sonrası dönüşle birlikte navlunların aşağı yönlü salınımı beklenebilir.

Uzakdoğu İthalat Servisi (LCL)

POL (Çıkış Limanları): Shanghai, Ningbo, Shenzhen
POD (Varış Limanları): Ambarlı



Transit Süre: 30-55 Gün (servis ve limana göre belirlenmektedir)

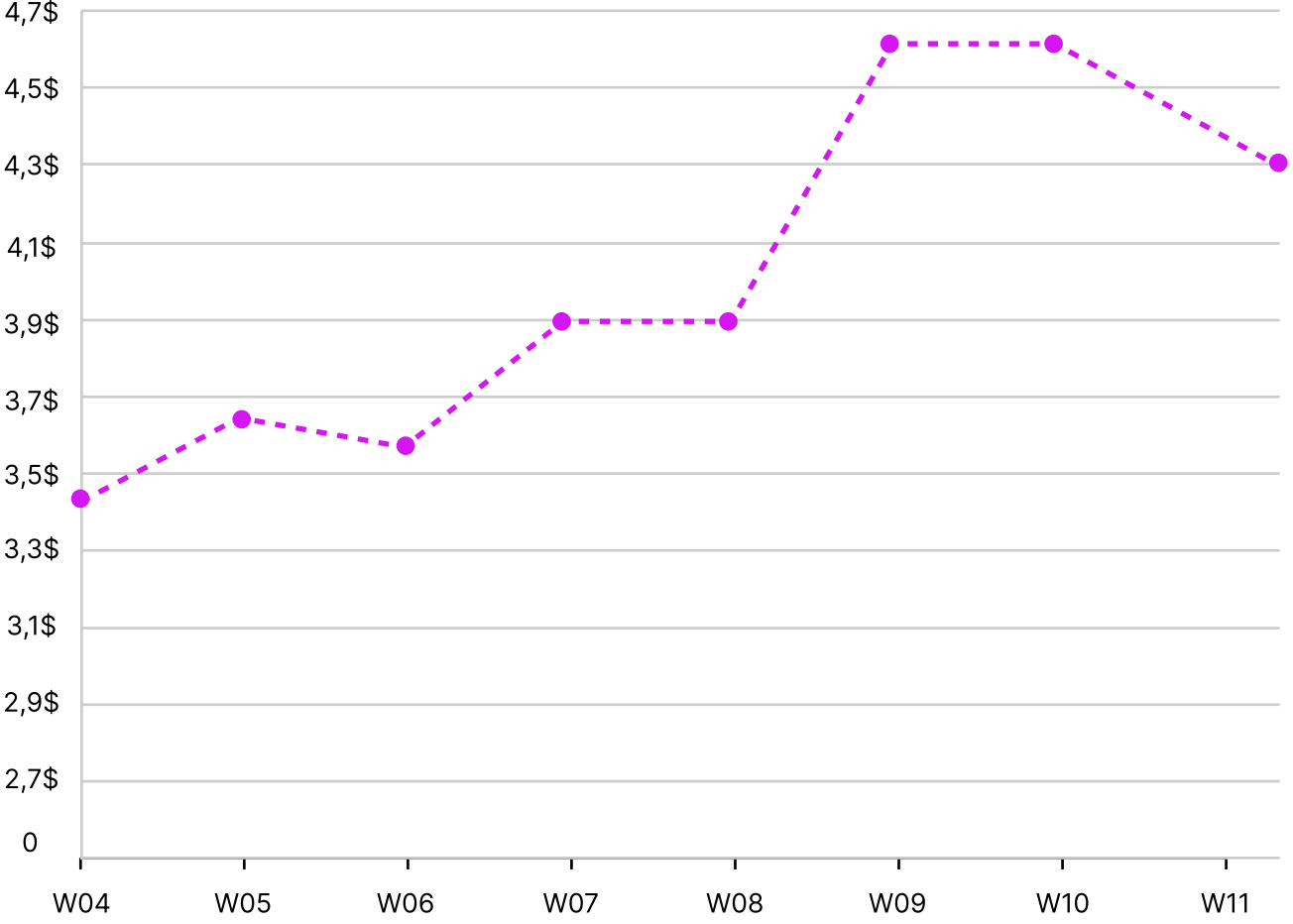
Birim: per w/m

FCL Servisle paralellik gösterir.

Ocak ve Şubat aylarındaki dalgalanma tatil dönüşü 2 hafta devam edebilir fakat sonrasında servis ve navlunun stabilizeşmesi beklenebilir.

Uzakdođu İthalat Servisi (Hava Yolu)

AOL (Çıkış Limanları): PVG ve CAN
AOD (Varış Limanları): IST



Transit Süre: 1-4 Gün (servise göre deđişkenlik gösterir.)

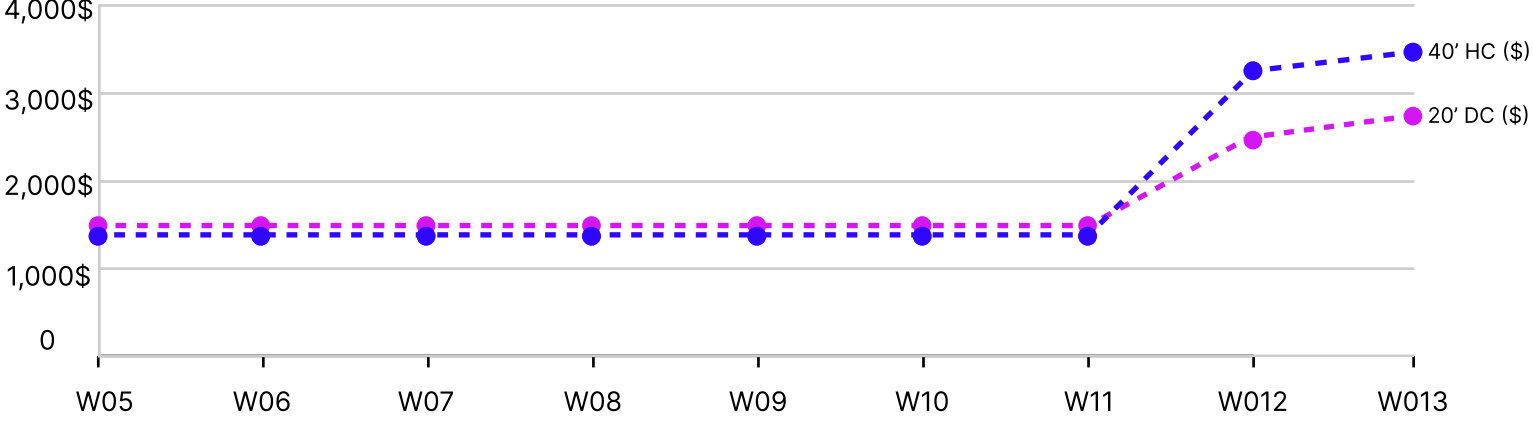
Tıpkı deniz yolu servisi gibi Ocak-Şubat döneminde dalgalı bir grafik izler.

Deniz yoluna göre marketin durumu haftalık olarak rakamlara tesir eder.

Özellikle CNY öncesi son hafta zirvesini görür. Tatil sonrası navlun düşüşü öngürebilir.

USEC (ABD Doğu Yakası Servisler)

POL (Çıkış Limanları): Ambarlı, İskenderun, Aliğa
POD (Varış Limanları): Norfolk, Savannah, New York



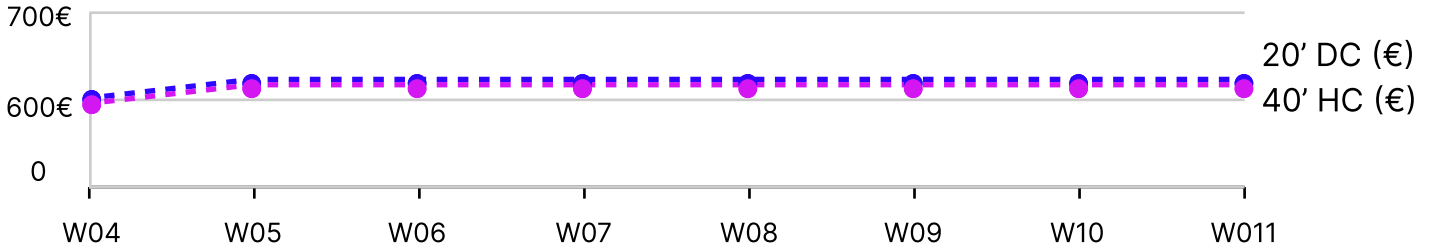
Transit Süre: 17-22 gün

ABD varışlı en hızlı ve uygun servistir.

2025 ile birlikte gelen gümrük tarifeleri sonrası piyasa dip seviyelerde devam etmektedir.

Kuzey Avrupa Deniz Yolu Servisleri

POL (Çıkış Limanları): Ambarlı, İzmit, Gemlik
POD (Varış Limanları): Hamburg , Antwerp



Transit Süre: 13-18 gün

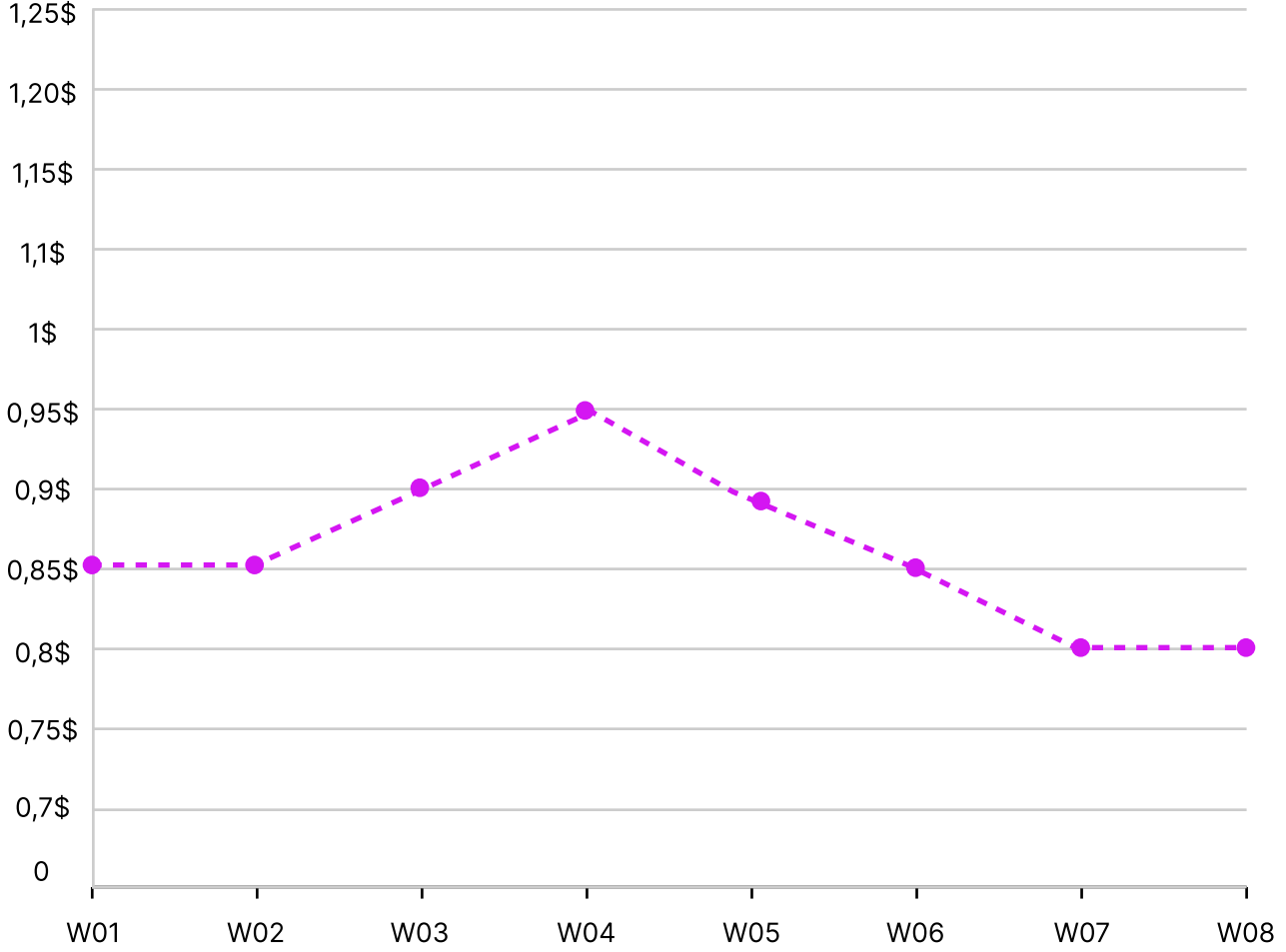
Düzenli ve stabil servislerdir, force majeure durumlar söz

konusu olmadığı sürece benzer seviyeler uzun zamandır sağlanmaktadır.

Ortadoğu Hava Yolu Servisleri **SERVİS KAPALI**

AOL (Çıkış Limanları): IST

AOD (Varış Limanları): DWC ve DXB

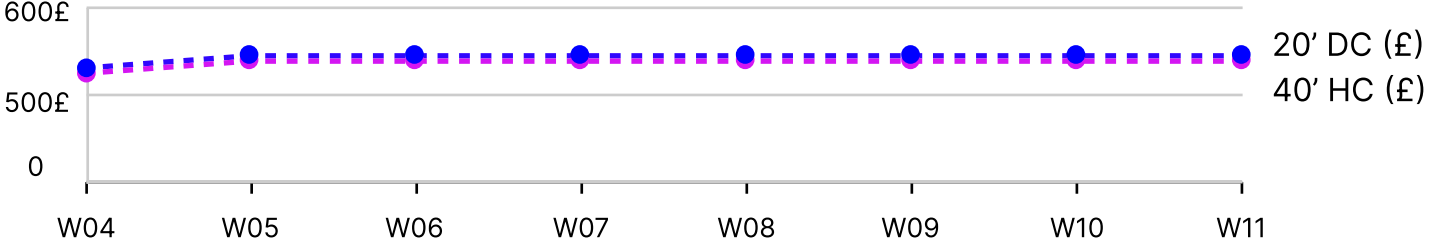


Transit Süre: 1-3 gün (servise göre değişiklik gösterir)

Düzenli ve stabil servislerdir, force majeure durumlar söz konusu olmadığı sürece benzer seviyeler uzun zamandır sağlanmaktadır.

Birleşik Krallık Deniz Yolu Servisi

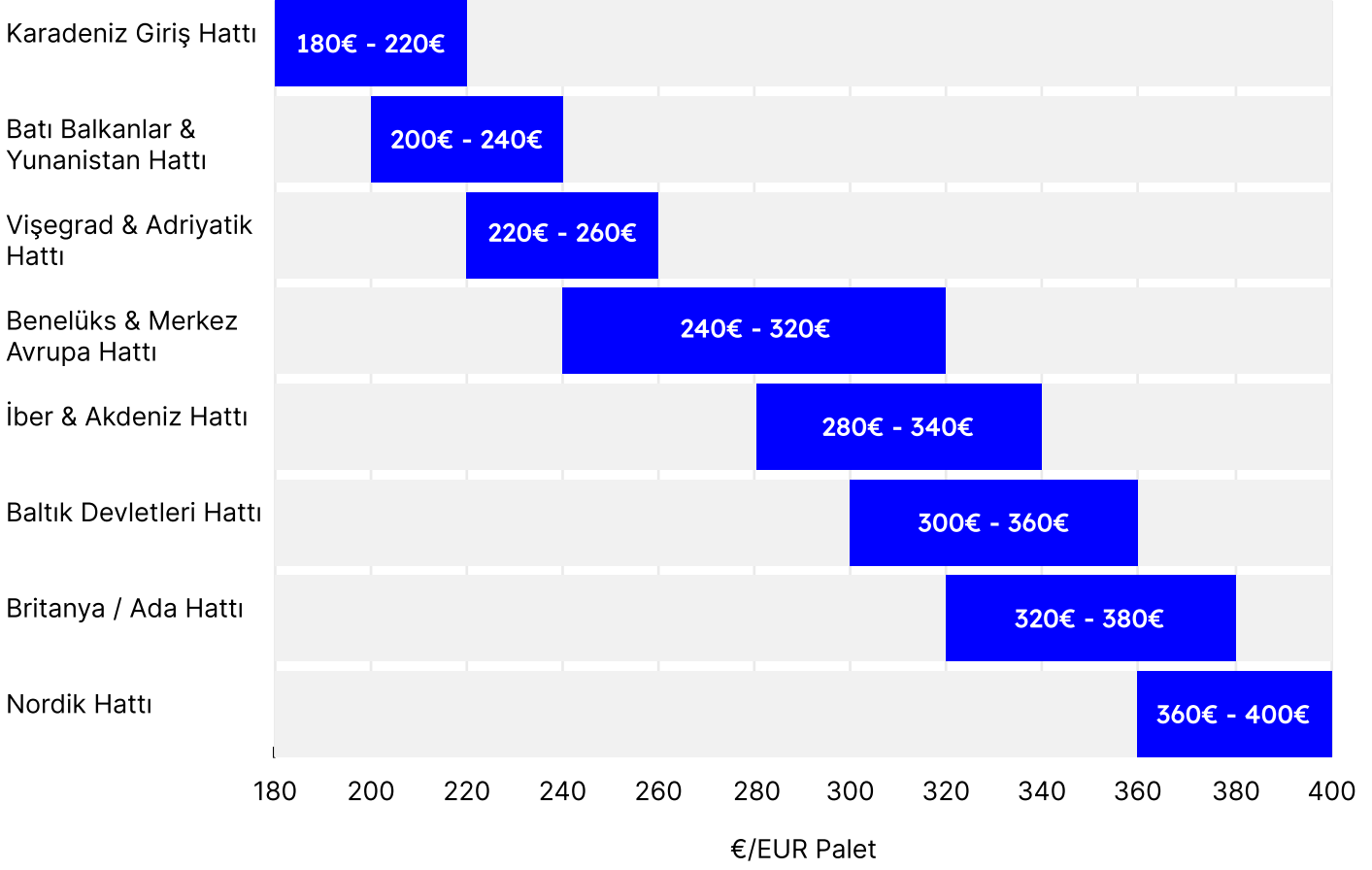
POL (Çıkış Limanları): Ambarlı, İzmit, Gemlik
POD (Varış Limanları): Felixstowe



Transit Süre: 13-18 gün

Düzenli ve stabil servislerdir, force majeure durumlar söz konusu olmadığı sürece benzer seviyeler uzun zamandır sağlanmaktadır.

İstanbul Çıkışlı Avrupa Kara Yolu Navlun Endeksi (€/Palet)



Hatlarımız & Transit Süreleri

- Karadeniz Giriş Hattı**
Bulgaristan, Romanya, Moldova, Ukrayna - 3-5 gün
- Batı Balkanlar & Yunanistan Hattı**
Sırbistan, Kuzey Makedonya, Arnavutluk, Bosna-Hersek, Yunanistan - 4-6 gün
- Vişegrad & Adriyatik Hattı**
Macaristan, Slovakya, Çekya, Polonya, Slovenya, Hırvatistan - 5-7 gün
(Intermodal tren çözümleri aktif)
- Benelüks & Merkez Avrupa Hattı**
Almanya, Hollanda, Belçika, Avusturya, İsviçre - 6-8 gün
(Almanya ve Benelüks'te depo ve e-ticaret operasyonu)
- İber & Akdeniz Hattı**
İtalya, Güney Fransa, İspanya, Portekiz - 7-10 gün
(Ro-Ro destekli operasyon)
- Baltık Devletleri Hattı**
Litvanya, Letonya, Estonya - 8-11 gün
- Britanya / Ada Hattı**
İngiltere, İskoçya, Galler, Kuzey İrlanda - 9-12 gün
(UK depo operasyonu ve Brexit uyumlu süreç yönetimi)
- Nordik Hattı**
Danimarka, İsveç, Norveç, Finlandiya - 10-14 gün

Operasyonel Detaylar & Standartlar

- Düzenli çıkış: İstanbul depomuzdan her Çarşamba ve Cumartesi
- Hesaplama birimi: 1 Euro Palet (120x80x100 cm) / Maks. 500 kg
- 1 LDM = 1.750 kg
- Non-stackable yükler LDM üzerinden fiyatlandırılır
- Navlun fiyatlarına otoyol, köprü, tünel ve yakıt farkları dahildir
- Gümrükleme, lokal masraflar ve sigorta hariçtir

Navlungo Freight, İstanbul çıkışlı FTL, LTL ve minivan taşımalarını; karayolu, intermodal tren ve Ro-Ro entegrasyonu ile Avrupa genelinde planlı ve verimli şekilde yönetir.